

A nighttime photograph of a street scene. A tall, modern street lamp with a curved arm and a large, glowing light fixture is the central focus. The light is bright and creates a lens flare effect. In the background, a multi-story building is visible with several windows illuminated from within. To the right, a red traffic light is partially visible. The overall scene is dark, with the primary light source being the street lamp.

Oświetlenie ZDM

Referuje Michał Trzeciński



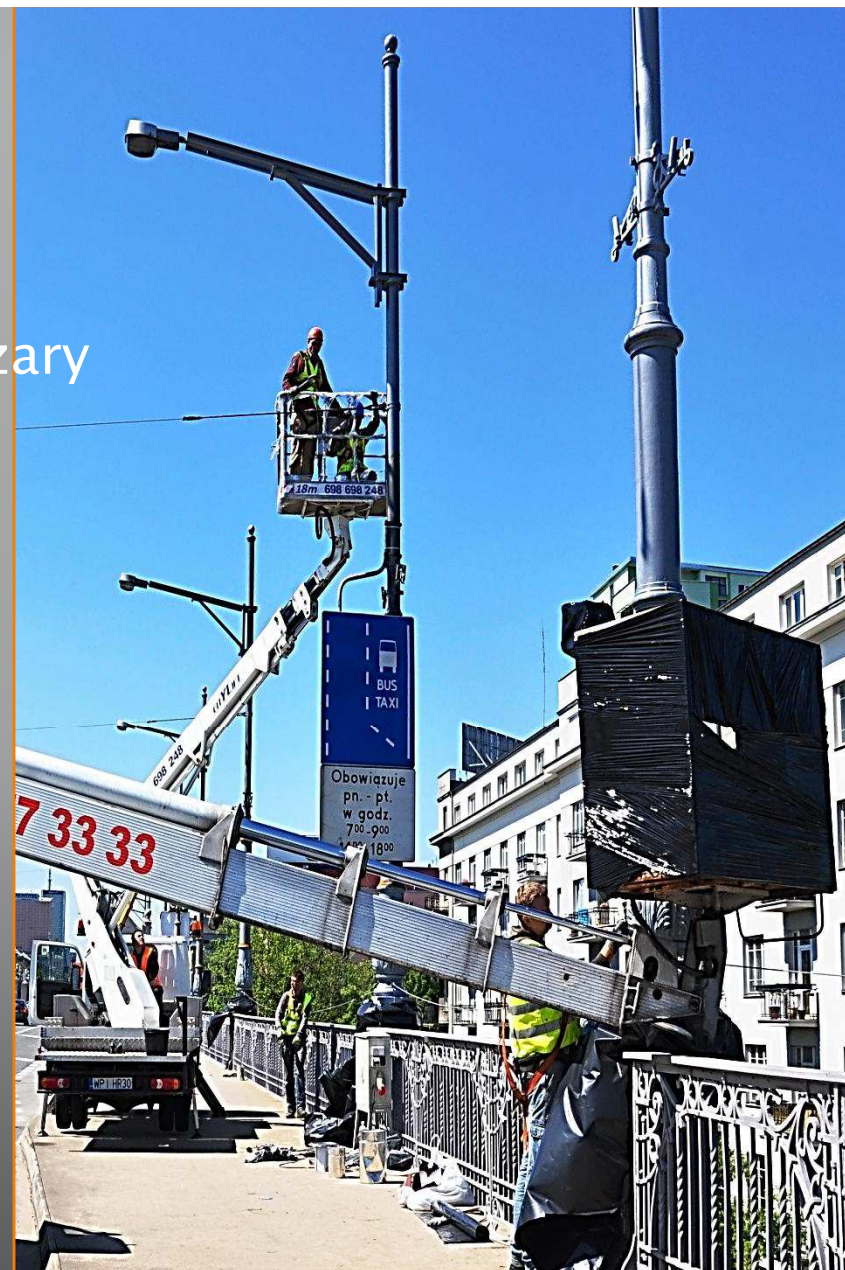
110.000 słupów oświetleniowych

- ▶ 91.686 wysokoprężne sodówki
- ▶ 9.371 oprawy rtęciowe
- ▶ 5.519 oprawy metalohalogenkowe
- ▶ 1.202 oprawy pozostałe, w tym 475 źródła LED
- ▶ 120 szaf sterujących

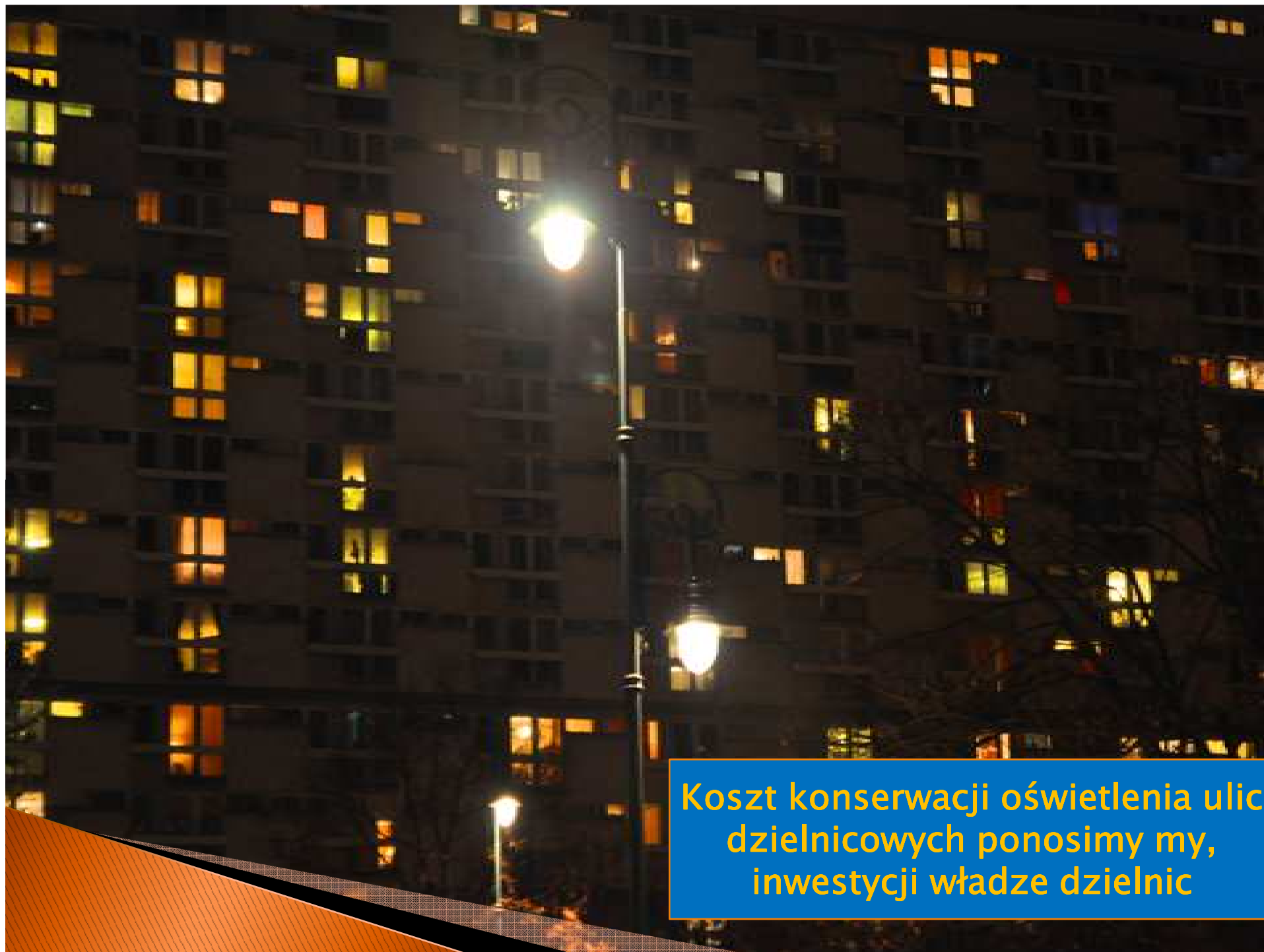


Latarnia z Powstania Warszawskiego

- ▶ Konserwacja podzielona na obszary
- ▶ 18 dzielnic
- ▶ 8 firm
- ▶ 14 mln zł rocznie
- ▶ 39 mln zł za zużycie energii



Konserwacja



Koszt konserwacji oświetlenia ulic
dzielnicowych ponosimy my,
inwestycji władze dzielnic



Zegar CPAnet ulica Kolejowa

Tabela oszczędności 1

L.p	Ulica	Liczba opraw przed modernizacją (szt.)/moc (kW)	Liczba opraw po modernizacji/moc (kW)
1	Aleje Ujazdowskie	207/65,8	215/26,87
2	Gagarina	119/40,4	169/16,57
3	Belwederska	116/39,5	117/30,13
4	Solec	34/13,6	39/5,41
5	Wybrzeże Gdańskie	149/65,56	160/21,39
6	Syta	96/14,4	116/19,63
7	Skierniewicka	39/6,63	36/4,14
8	Czerniakowska	273/113,56	240/44,07
9	Anielewicza	25/10,57	57/9,79
10	Obozowa	180/41,27	212/26,4
11	Aleja Solidarności	509/198,5	709/117
12	Wybrzeże Gdyńskie	866/356,35	1182/272,56
13	Rozbrat	47/13,48	66/7,73
14	Dobra	71/18,76	79/9,19
15	Mazowiecka	17/4,9	15/1,9

Tabela, część 2

16	11-go Listopada	77/20,9	90/18,6
17	Chełmska	51/15	45/7,47
18	Młynarska	52/14,6	45/7,1
19	Wybrzeże Kościuszkowskie	130/50,56	106/25,27
20	Chodecka	68/20,31	245/25,27
21	Bazylińska	33/11,69	90/8,60
22	Prądyńskiego	20/5,42	25/2,62
23	Bema	15/4,20	13/1,36
24	Wioślarska	67/18,16	58/12,02
25	Wersalska	14/3,79	25/2,94
26	Powązkowska	71/20,23	86/12,44
27	Al. Jana Pawła II odc.: rondo ONZ - al. Solidarności	66/27,92	125/23,31
28	Al. Jerozolimskie odc.: Grzymały- Sokołowskiego-Most Powiat.	543/213,01	524/116,25
29	Bronisława Czecha	238/101,98	272/48,0

Ulica Prądyńskiego i Józefa Bema –
kompleksowy remont ulicy
i wymiana słupów w kolorze ciemnej oliwki



Ulica Mazowiecka, przed i po

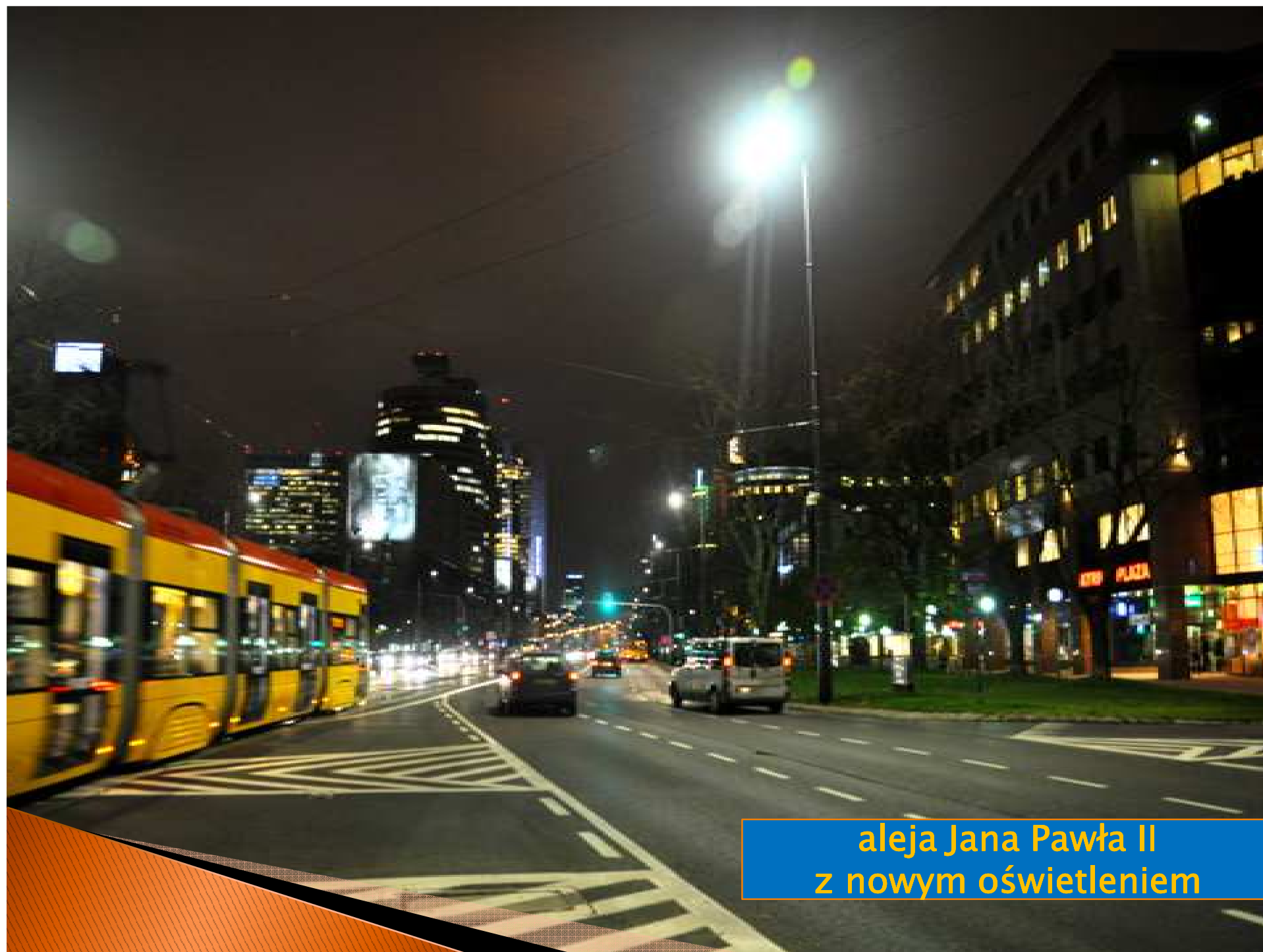




Lampy zawieszane nad ul. Kredytową



aleja Jana Pawła II,
fundamenty starych latarni



aleja Jana Pawła II
z nowym oświetleniem

LED, skrzyżowanie Żelaznej i Chmielnej





Lampa LED na ulicy Sławińskiej



Lampa LED – aleja Jana Pawła II



Ulica Rozbrat



Ulica Rozbrat



Ulica Patriotów w Wawrze

Iluminujemy mosty



1.500.000 lampek

