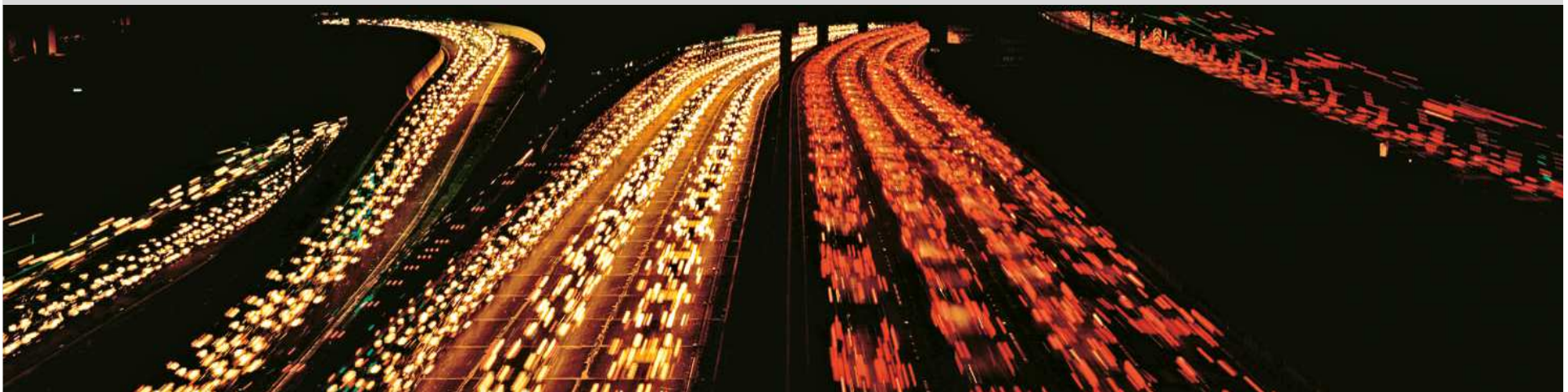


Przykład realizacji projektu ITS - „viaTOLL”

14.11.2013



Agenda

- Ogólne informacje o systemie viaTOLL
- Historia wdrażania
 - Daty / kamienie milowe projektu
 - Organizacja projektu
 - Wyzwania projektu
- System viaTOLL dzisiaj
- Podsumowanie

System elektronicznego poboru opłat dla pojazdów ciężkich www.viatoll.pl

Pojazdy objęte obowiązkiem wnoszenia opłat elektronicznych



dopuszczalna
masa
całkowita

OBOWIĄZKOWY



> 9 miejsc
siedzących

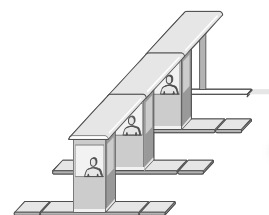
OBOWIĄZKOWY

Pobór opłat od pojazdów lekkich - www.viatoll.pl



Manualny pobór opłat

Elektroniczny pobór opłat



OBOWIĄZKOWY



DOBROWOLNY



Historia Wdrażania – Kluczowe daty

Rok 2008-

- Lipiec - Nowelizacja ustawy o drogach publicznych wprowadzająca w Polsce elektroniczny system poboru opłat. Ustawa uchwalona z racji dyrektywy europejskiej rekomendującą państwom członkowskim przejście na systemy elektronicznego poboru opłat.
- Przygotowania przetargowe w Generalnej Dyrekcji Dróg Krajowych i Autostrad

Rok 2010

- sierpień - rozstrzygnięcie przetargu na budowę krajowego systemu poboru opłaty elektronicznej.
- 02.11.2010 - podpisanie kontraktu na budowę krajowego systemu poboru opłaty elektronicznej

Rok 2011

- 1 lipca 2011 roku planowane uruchomienie elektronicznego systemu poboru (wybrane odcinki Autostrad, dróg ekspresowych i krajowych ok. 1560 km, , koszt ponad 1 MLD PLN)

Rok 2018 - 01.11.2018 Koniec projektu

Mapa poboru opłat i punktów dystrybucji w roku 2011



Historia Wdrażania – Kamienie Milowe i zakres sieci podstawowej poboru opłat

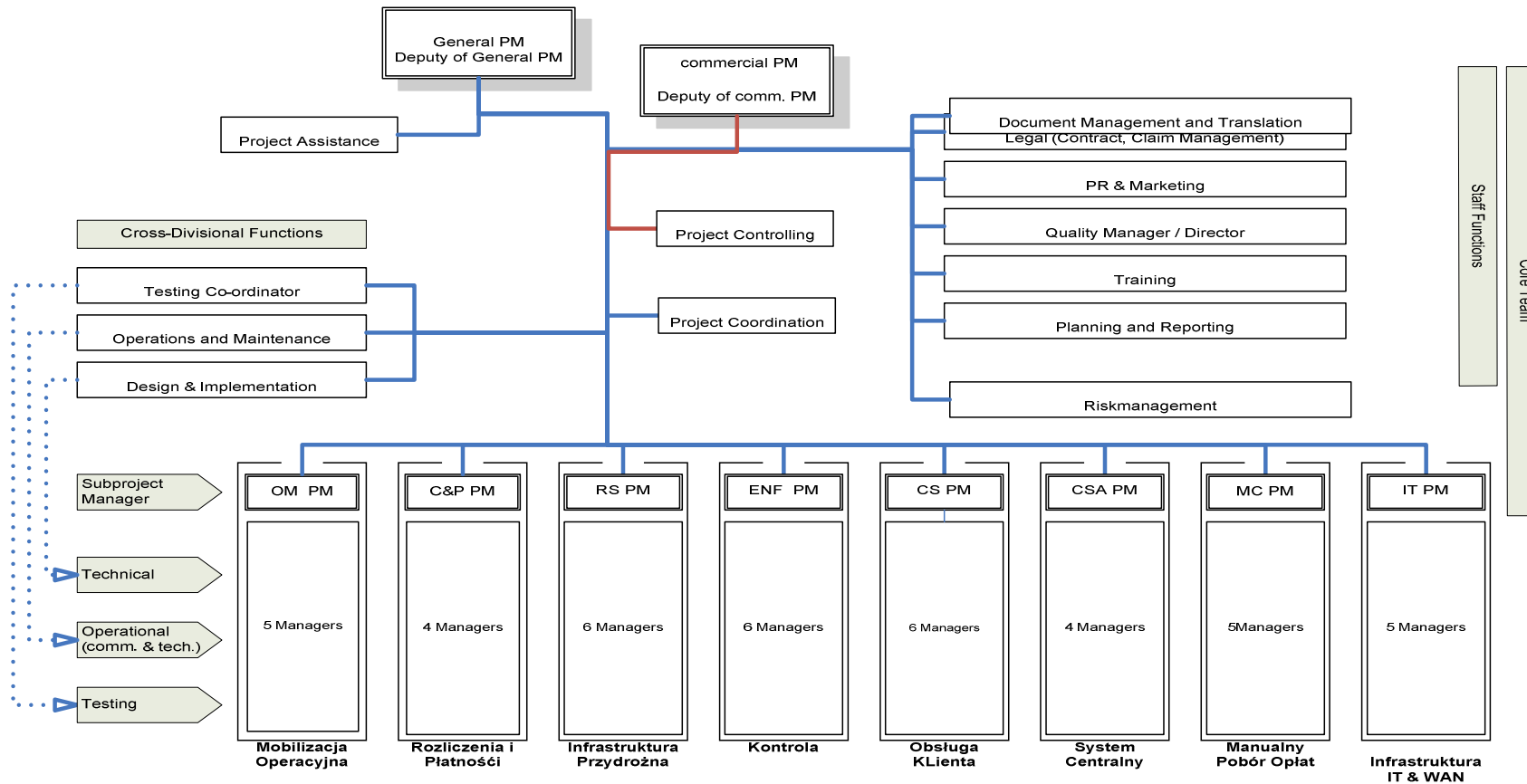
•Kamienie Milowe

- 15. 03.2011 - Uruchomienie kampanii informacyjnej wraz z infolinią i stroną WWW
- 02.05.2011 - Rozpoczęcie procesu rejestracji użytkowników
- 01.07.2011 - Uruchomienie usługi operacyjnej Manualnego Systemu poboru opłat na A2 (Konin Stryków) ok. 99 km
- 03.07.2011 - Uruchomienie Elektronicznego Systemu Poboru Opłat – ok. 1560 km
- 01.06.2012 - Uruchomienie usługi operacyjnej Manualnego Systemu poboru opłat na A4 (Wrocław + Gliwice) ok. 162km

•Zakres projektu

- Dystrybucja na start systemu 365.000 urządzeń pokładowych viaBOX
- ~230 MOK (punkty dystrybucji na stacjach paliw, graniczne punkty dystrybucji i wojewódzkie punkty obsługi klienta)
- ~1560 km dróg na wstępie do pokrycia poborem opłat , ponad 400 bramownic do wybudowania
- dostawa 94 mobilnych jednostek kontrolnych
- Przygotowanie i wdrożenie techniczne kompleksowego systemu (infrastruktura przydrożna, teletransmisja, system centralny, infrastruktura rozliczeniowa, obsługa klienta, kontrola poboru)
- przygotowanie zespołu operacyjnego (organizacja , kompetencje, szkolenia, procesy, procedury..... PR)
- Wdrożenie procesów zgodnie z wymaganiami kontraktu, z uwzględnieniem uwarunkowań legislacyjnych, w ramach złożonej i długotrwałej procedury weryfikacyjnej przewidzianej kontraktem

Historia Wdrażania – Organizacja Projektu



W projekt zaangażowano ok. 400 pracowników + podwykonawców

Wyzwania projektu

- Bardzo krótki czas na realizację projektu (test początkowy systemu , faza projektowa, faza wdrożeniowa) - tylko 8 miesięcy - praktyka innych krajów - 2 razy więcej czasu
- Współpraca z szeroka gamą interesariuszy w projekcie - komunikacja, translacja, PR
- Doświadczenie liderów zespołu projektowego
- Budowa firmy KTS PL od zera - pozyskanie zasobów, rozwój kwalifikacji, transfer wiedzy,
- Tworzenie systemu od strony merytorycznej i technicznej: przepisy prawa doprecyzowywane i interpretowane w trakcie realizacji projektu
- Dobór podwykonawców - umowy podwykonawcze, kontrola progresji , terminowość , rzetelność, siła wyższa.
- Wyzwania komercyjne :różnice kursowe, szkody i kary umowne, koszty transakcji finansowych w ramach systemu (prowizje)
- Proces formalnej weryfikacji i aprobaty projektów, obiektów, dokumentacji ...długotrwałość procesu.
- Budowa bardzo rozległego systemu poboru opłat - łączność, interfejsy , testy akceptacyjne
- KPI - bardzo wysokie wymagania dla wskaźników jakości projektu

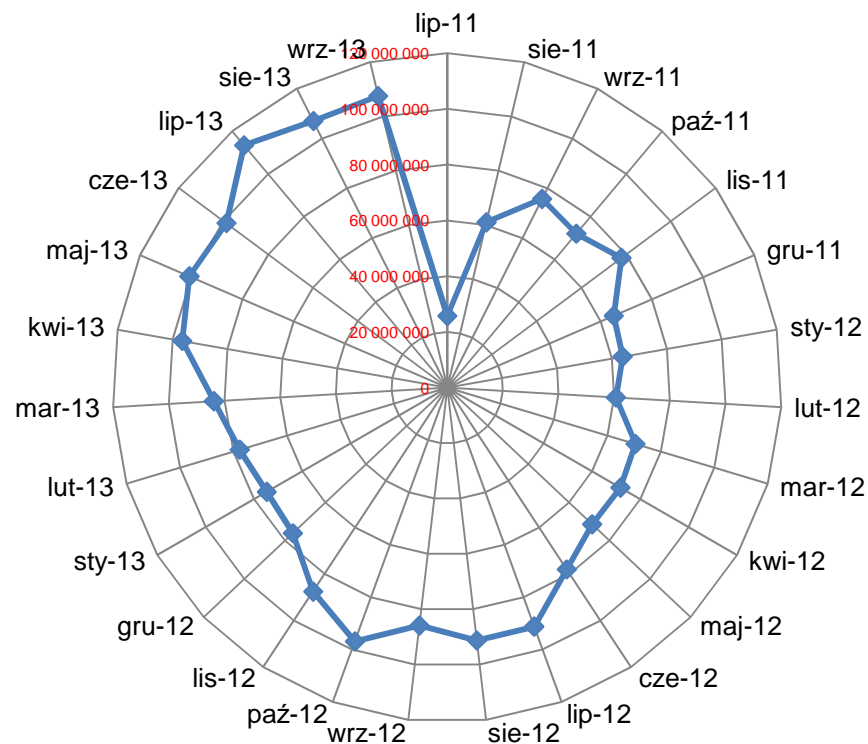
viaTOLL - dzisiaj

- Rozszerzenia sieci KSPO Lipiec 2012, Styczeń 2013, Marzec 2013 , Październik 2013 - całość systemu ok. **2530 km**
- **2,183** mld złotych wpływów (od 1 lipca 2011 do 30 września 2013) ; Średnio **3 mln zł** wpływów dziennie
- Ponad 735 tys. pojazdów w systemie, 393 tys. zarejestrowanych użytkowników (firm), ponad **1 mln 343 tys.** wydanych viaBOXów.
- Ponad **6,3** tys. sprzedanych urządzeń viaAUTO i ponad **1,2** tys. Przekazanych w użytkowanie służbom ratowniczym.
- **206** Miejsc Obsługi Klienta, ok. **700** bramownic poboru opłat.
- Jako **pierwsza w EU** uruchomiona usługa **EETS** - forma europejskiej usługi opłaty elektronicznej za przejazd pobierana we wszystkich państwach UE na podstawie jednej umowy zawieranej z dostawcą usługi i za pomocą jednego urządzenia elektronicznego udostępnianego przez tego dostawcę.

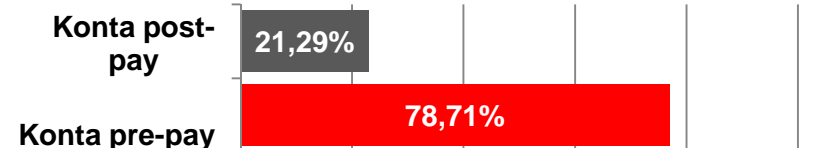
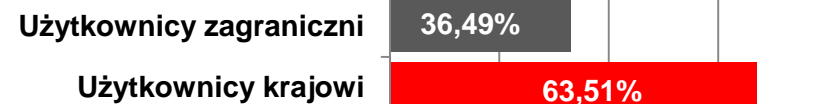


Statystyki

Opłaty naliczone za korzystanie z dróg płatnych
Łącznie ponad 2,183 mld zł



Użytkownicy pojazdów > 3,5 t:



- Powyżej **51 mln** transakcji rejestrowanych w systemie miesięcznie (*przejazdy przez punkt poboru - wrzesień 2013)
- Szczytowe natężenie ruchu na odcinku A4 ponad 89000 pojazdów , na odcinku A2 ponad 38000 pojazdów

Podsumowanie – co jest najważniejsze?

- Ogromny sukces największego projektu ITS w Polsce pomimo ograniczonego czasu przy zachowaniu wysokiej jakości
- Doświadczenie zespołu projektowego, metody zarządzania projektami (współpraca i transfer wiedzy KTC AG - KTS PL, rozwój wiedzy - ITIL ,IPMA)
- System wymiany informacji : komunikacja / dokumentacja
- Wypracowane metody zarządzania ryzykiem w projekcie
- Konieczność - profesjonalny Project Management, motywacja i entuzjazm zespołu
- Zrównoważenie efektywności w osiągnięcia celów i dbałości o dobrą atmosferę zespołu
- Zbudowana infrastruktura przydrożna (gotowa do budowy krajowego systemu ITS) i doświadczenie zespołu KTS PL pozwala na profesjonalne wdrażanie innych projektów ITS.

To ludzie robią projekty

„Always one step ahead”

„Nie ma rzeczy niemożliwych, są tylko trudne do wykonania.”

Aleksander Wielki